

27/10/11

הוראות הפעלת מחשבים בחדרי הלימוד בצוותא - בספרייה

כללי:

בחדרי הלימוד בצוותא עומדות לשירותך עמדות מחשבים המחוברים לגב המסך ומכונים גם "תחנת עבודה רזה".

בחלק העליון של תחנת העבודה נמצאים כפתור ההפעלה, שתי כניסות USB לחיבור התקני זיכרון כגון Disk On Key וכן כניסות לאזניות ומיקרופון



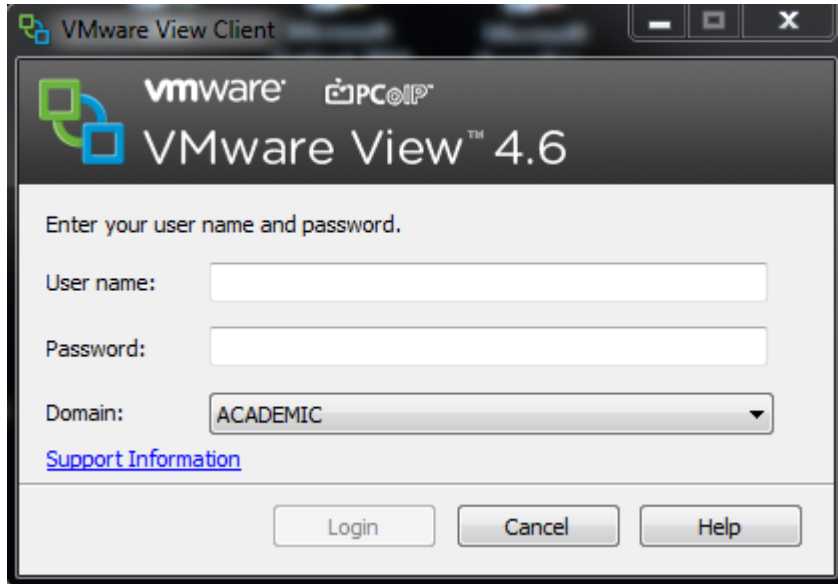
הפעלת התחנה מחייבת הזדהות באמצעות שם משתמש וסיסמה המשמשים אותך לגישה למידע אישי במערכות המידע של המכללה האקדמית אשקלון.
(הערה: אם הינך סטודנט חדש, עליך לבצע תהליך רישום ראשוני של שם המשתמש שקיבלת בתחילת שנת הלימודים)
ניתן לגשת למחשב אחד בלבד בו זמנית. שם המשתמש והסיסמה הינם אישיים ואסור להעבירם לכל גורם אחר.

הפעלת המחשב

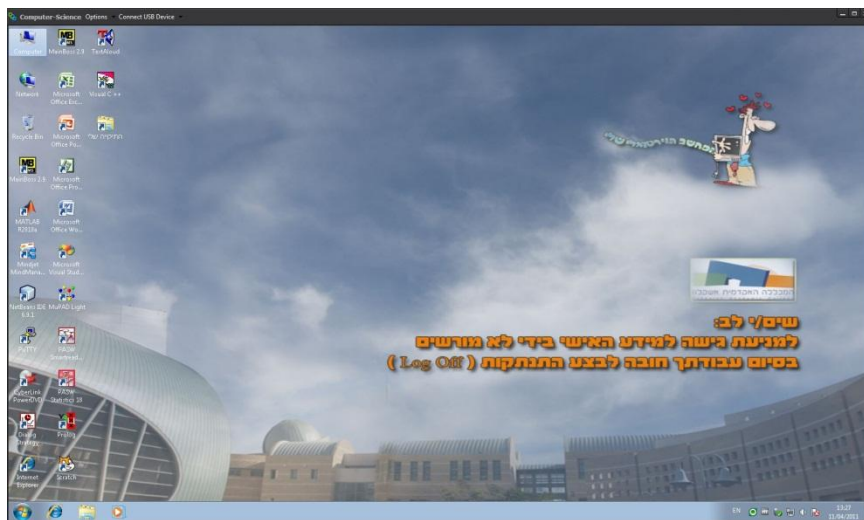
1. אם המחשב כבוי – הפעל אותו באמצעות לחיצה על כפתור ההפעלה (ראה תצלום).



2. לאחר מספר שניות יפעל המחשב ויופיע חלון הזדהות. הקלד את שם המשתמש והסיסמה שלך ובסיום לחץ על כפתור Login.

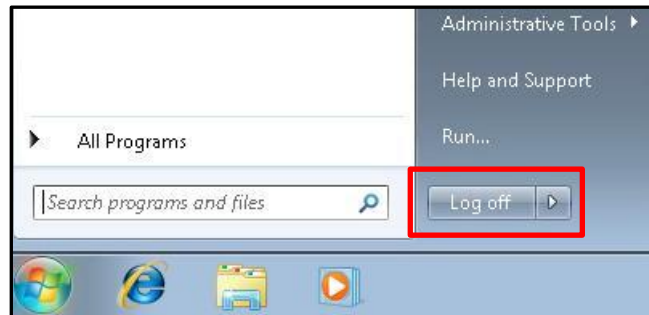


3. המתן/י כדקה ובסיומה יתקבל שולחן העבודה של "מחשב וירטואלי" באמצעותו ניתן להפעיל את כל התוכנות הנדרשות לך לצורך לימודך.



סיום העבודה עם המחשב והתנתקות (Logoff)

1. בסיום עבודתך, חובה עליך לבצע התנתקות Logoff. אחרת – מידע אישי שלך עלול להיות חשוף לגורמים לא מורשים.
2. שים לב, אם לא התנתקת לא תוכל להפעיל שוב תחנת עבודה מעמדה אחרת.
3. לביצוע התנתקות הקלק על סמל Start ובחר logoff



4. שולחן העבודה ייסגר ויוצג מחדש חלון ההזדהות.

בהצלחה,
צוות מערכות מידע.