

## הנחיות התחברות לשירות "המחשב שלי"

כללי: שירות "המחשב שלי" מספק גישה למחשב אישי וריטואלי המכיל את כל התוכנות והיישומים הנדרשים לסטודנט ולאיש הסגל לצרכי הלימודים וההוראה במכללה האקדמית אשקלון.

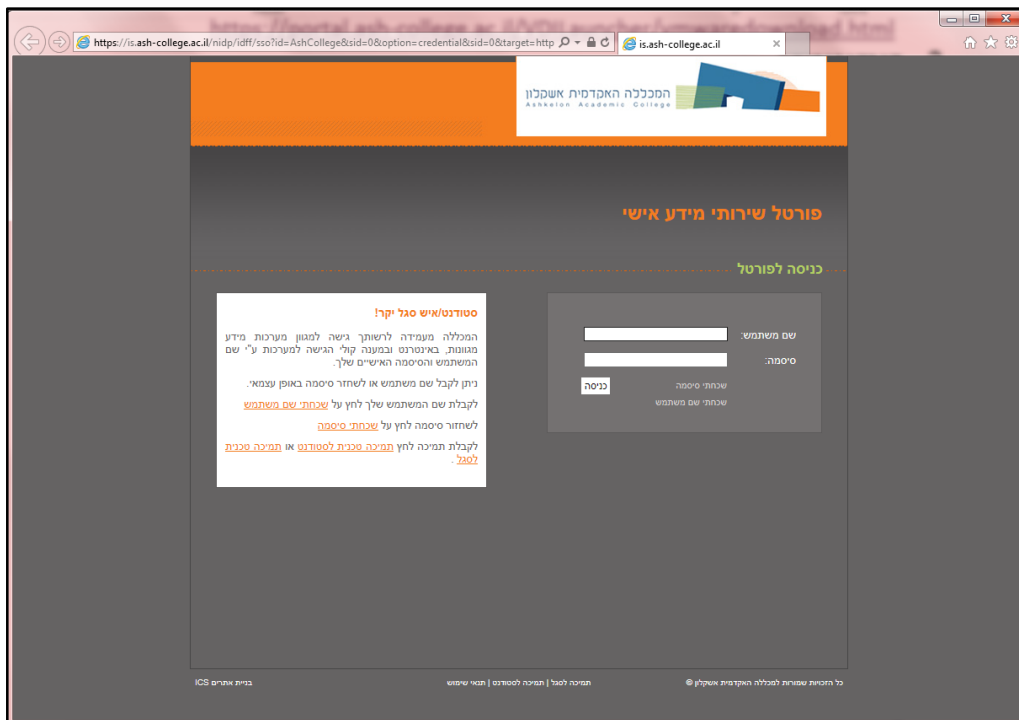
להלן ההנחיות לגישה לשירות:

על מנת להתחבר לשירות המחשב האישי הווירטואלי יש להתקין את תוכנת **VMware View Client**.

1. היכנס לקישור הבא:

<https://portal.ash-college.ac.il/VDILauncher/vmwaredownload.html>

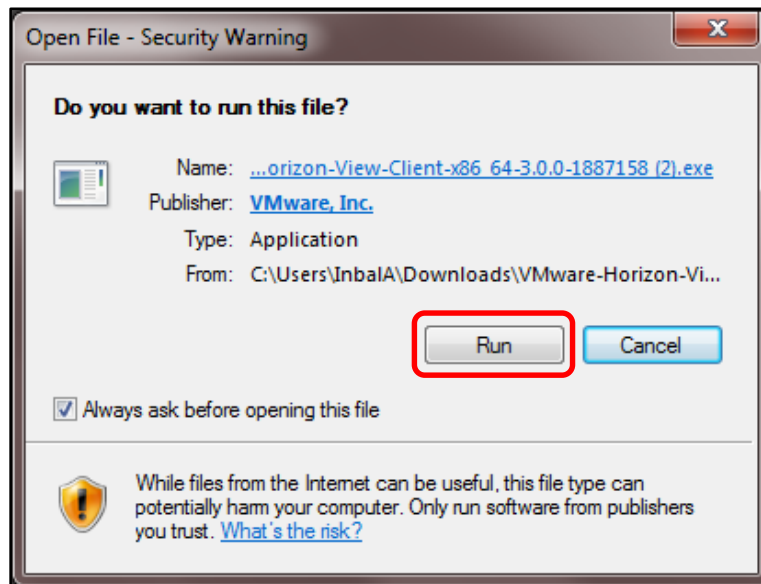
2. הכנס שם משתמש וסיסמה:



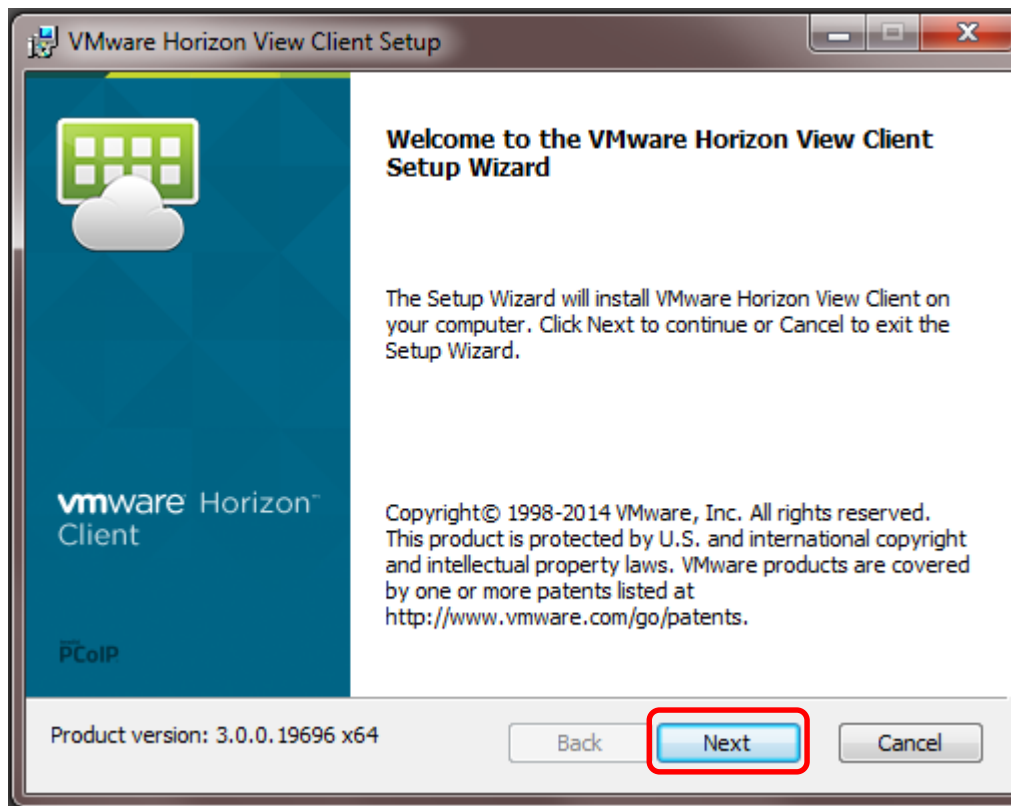
3. הורד את תוכנת ה- VMware Client.

אנא הורד/י את תוכנת ה- VMware Client והרץ/י אותו במחשבך .  
להורדת התוכנה לחץ/י כאן .

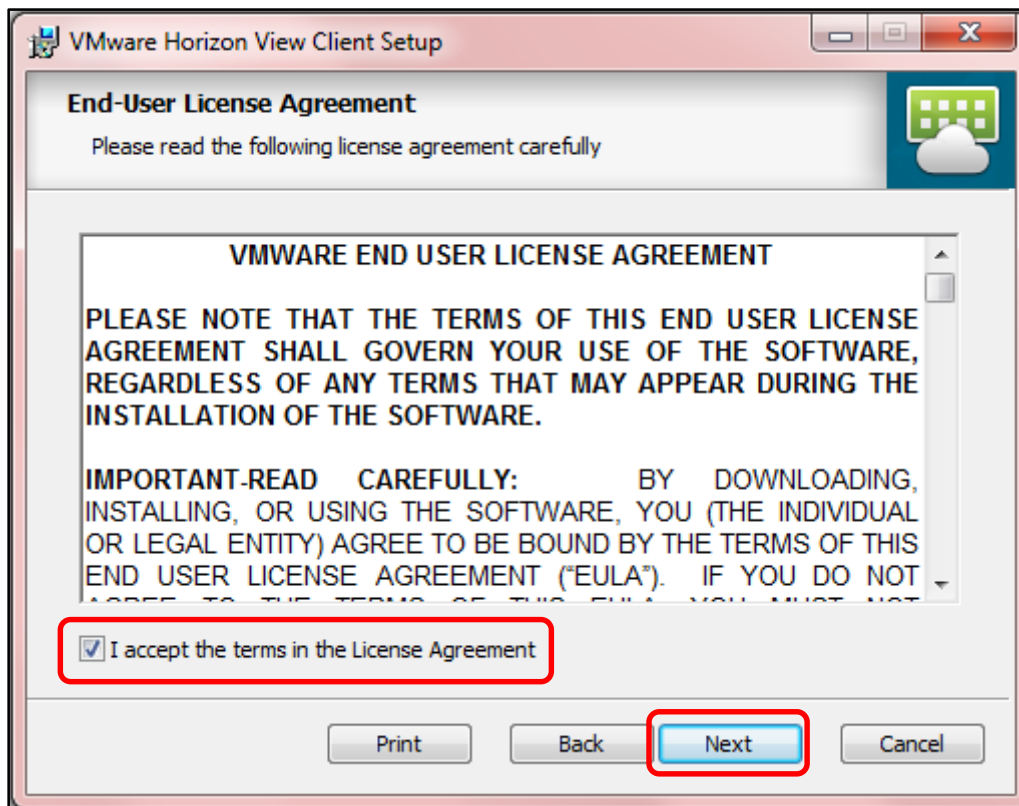
4. לחץ על כפתור "Run":



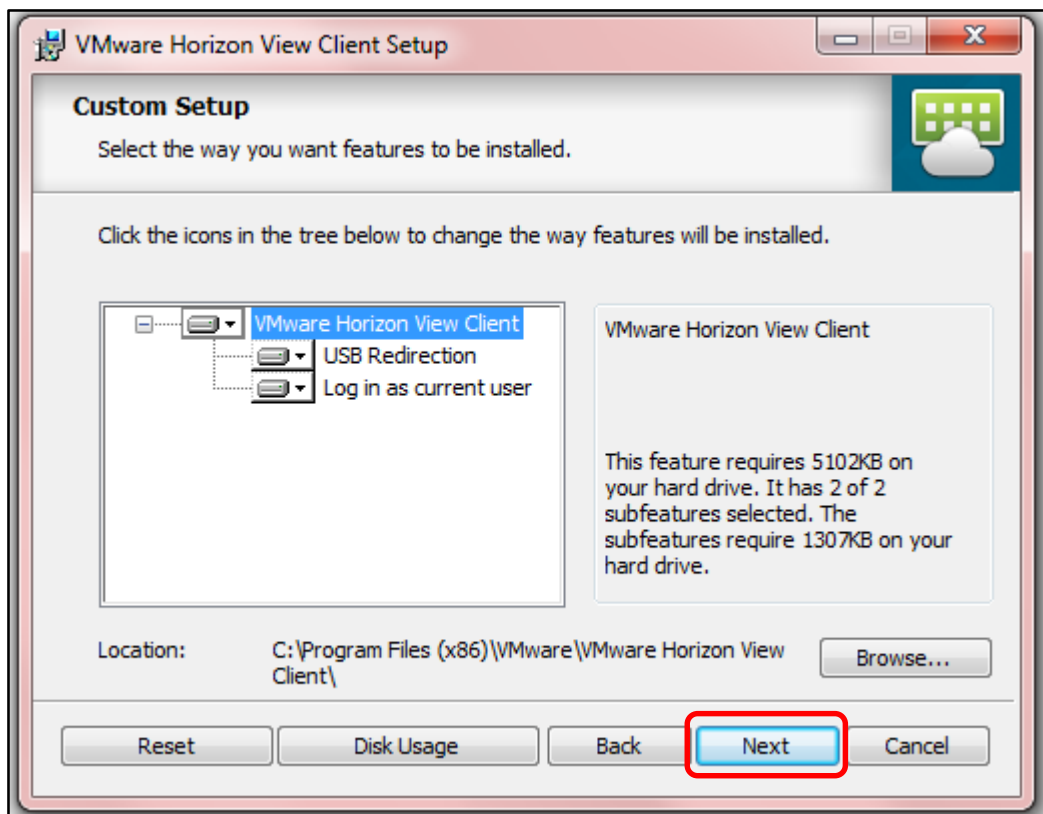
5. לחץ על כפתור "Next":



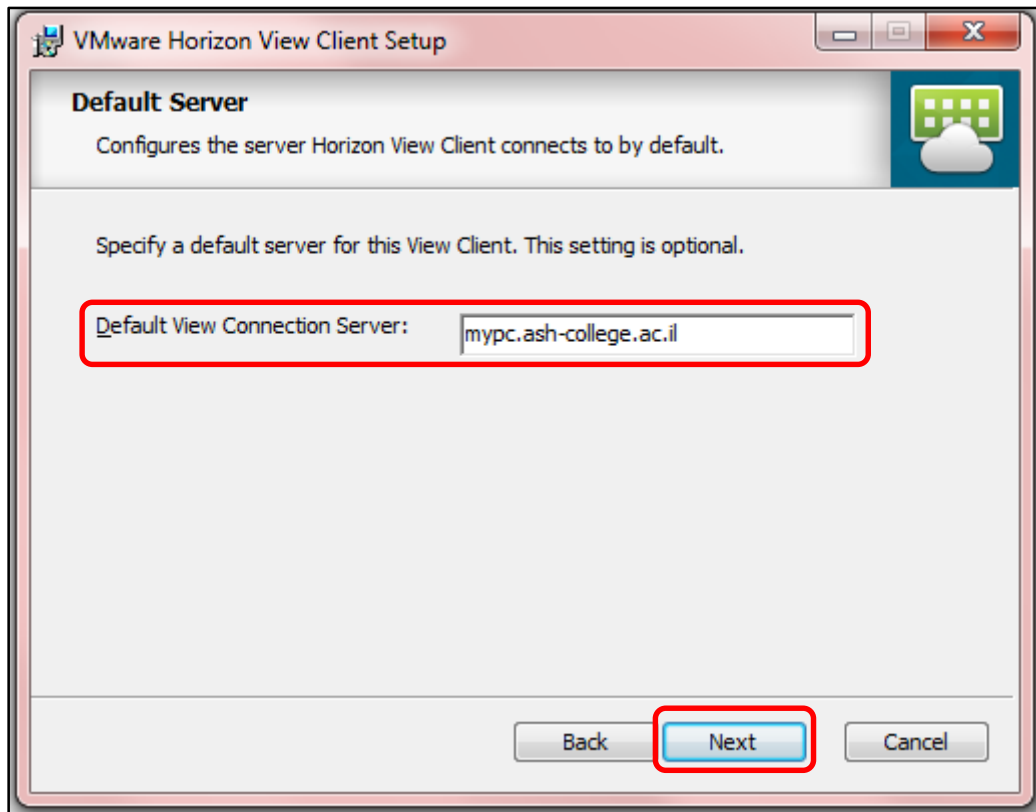
6. אשר את הסכם הרישיון ולחץ על "Next":



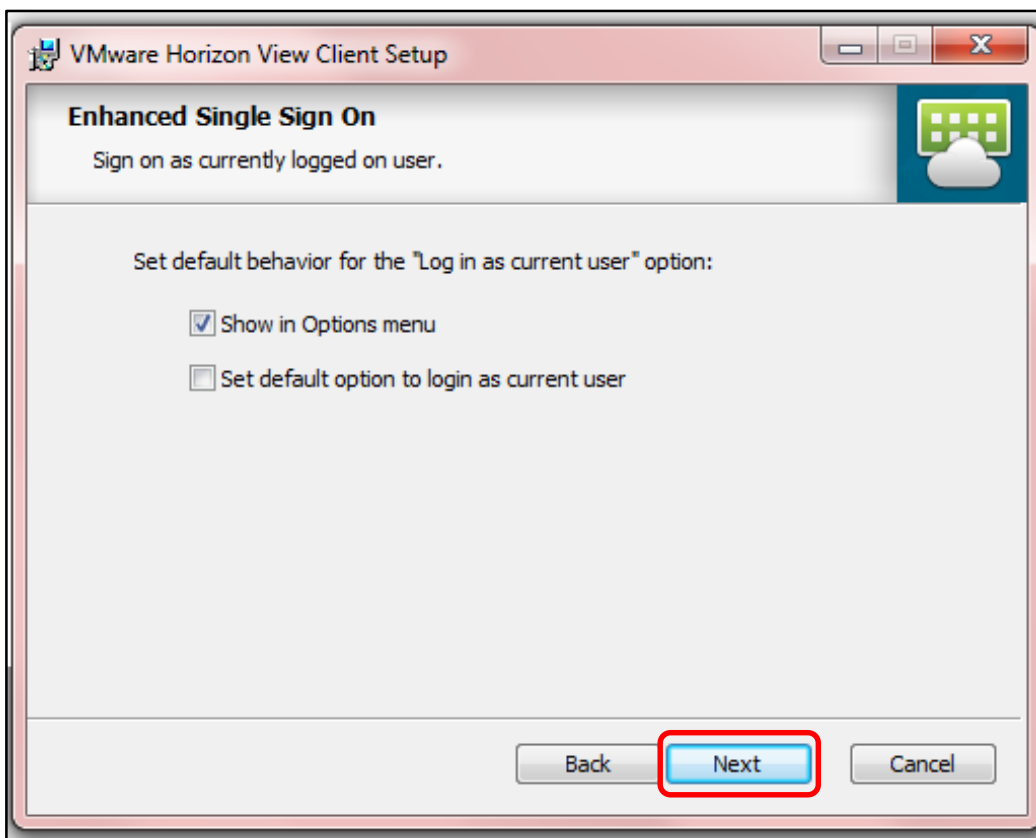
7. לחץ על כפתור "Next":



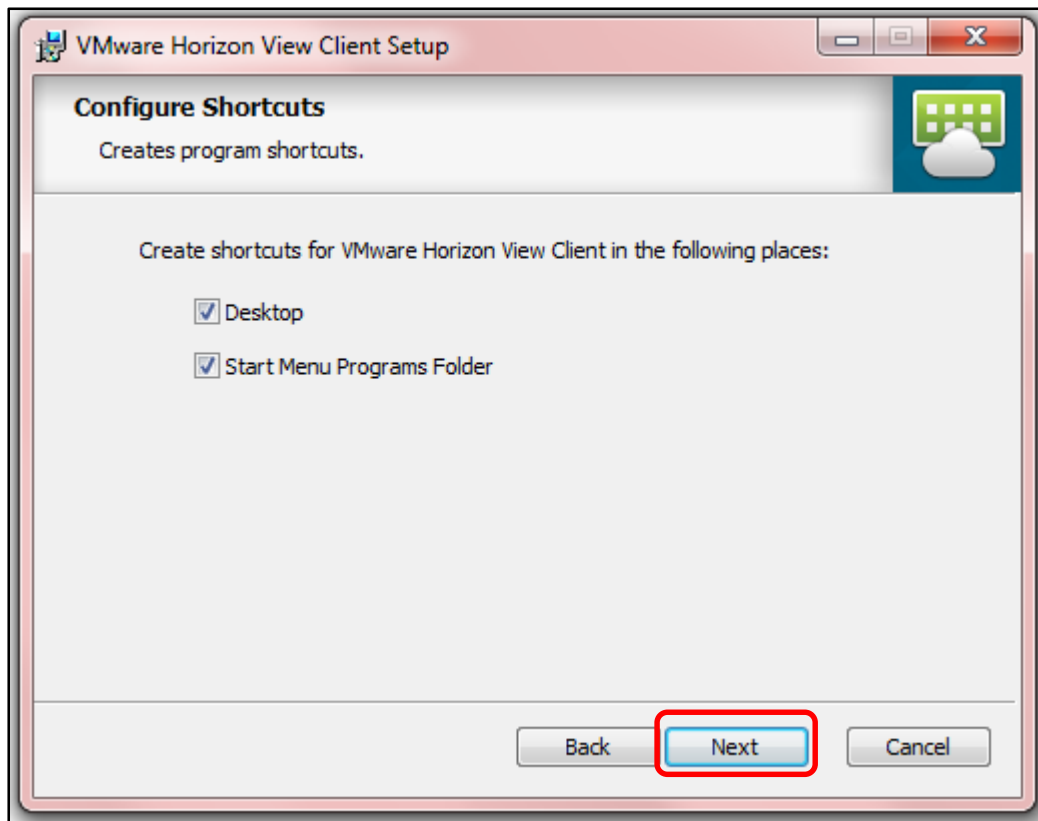
8. במסך הבא תבקש להכניס Connection Server. יש להכניס את הכתובת הבאה: [myvc.ash-college.ac.il](http://myvc.ash-college.ac.il) וללחוץ על כפתור "Next":



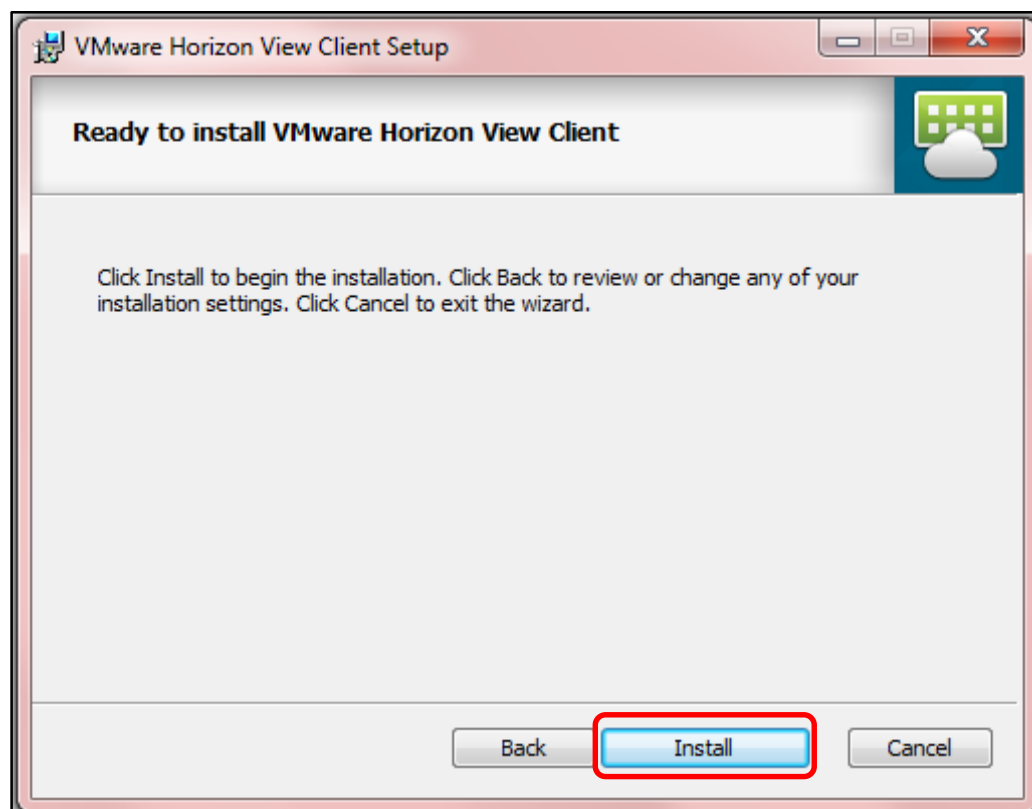
9. לחץ על כפתור "Next":



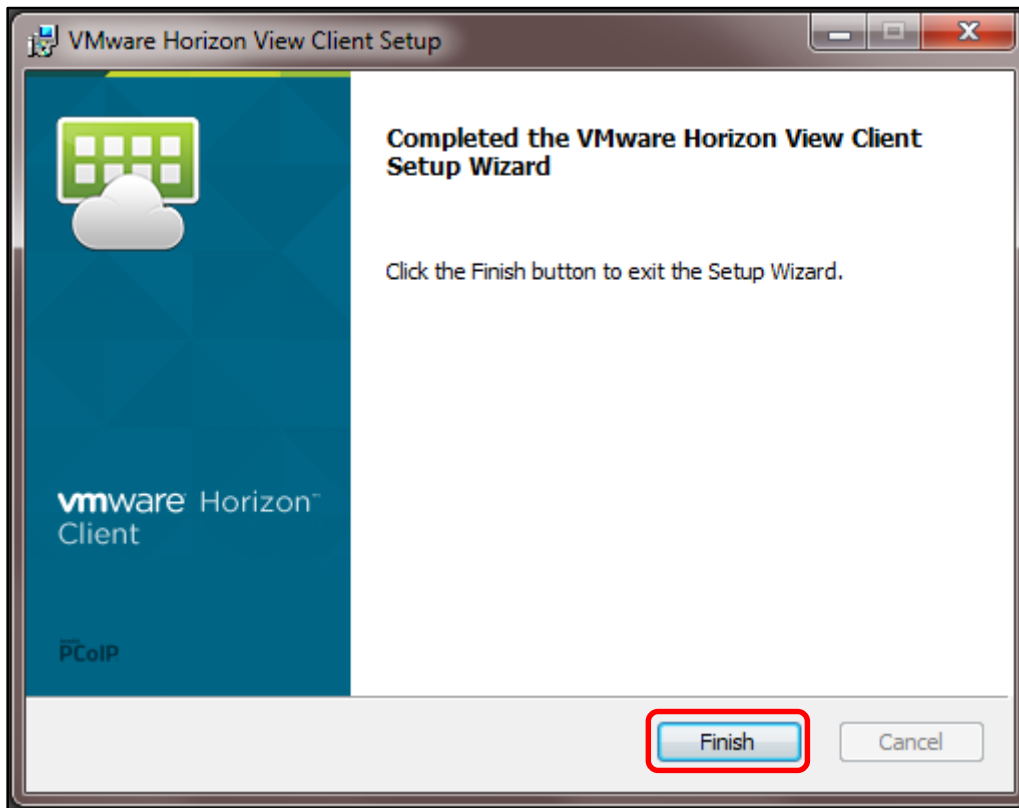
10. לחץ על כפתור "Next":



11. לחץ על כפתור "Install":

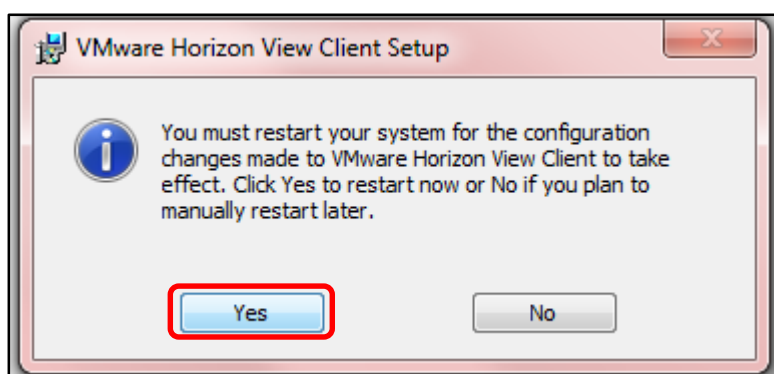


12. בסיום ההתקנה לחץ על כפתור "Finish":



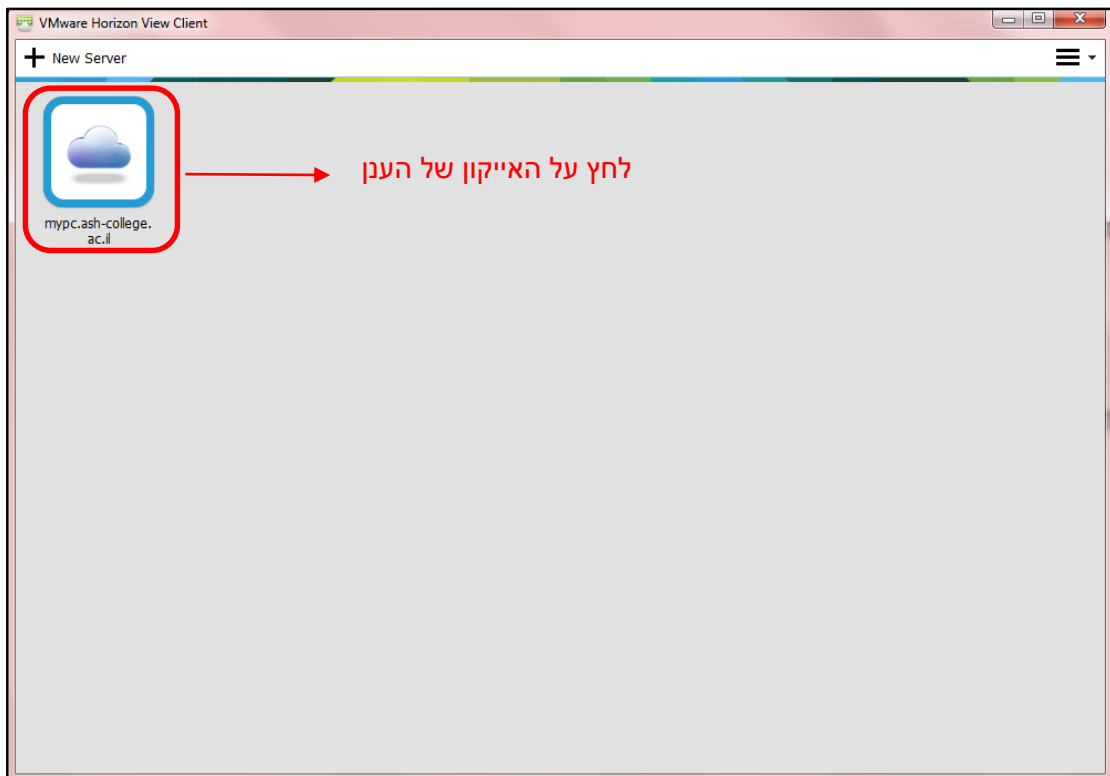
13. לאחר ההתקנה תתבקש לבצע Restart למחשב.

לחץ על "Yes" בכדי לבצע את האתחול.

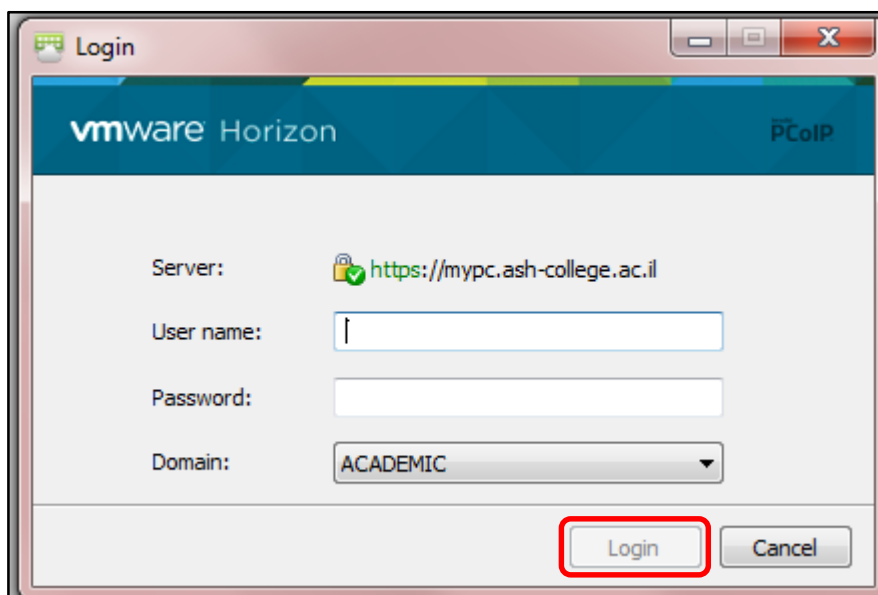


בסיום ההתקנה יופיע על גבי שולחן העבודה אייקון להפעלת התוכנה

בלחיצה עליו יפתח החלון הבא:



במסך ה- Login תתבקש להכניס את שם המשתמש והסיסמה שלך במכללה.



בלחיצה על **Login** יעלה המחשב הווירטואלי.